

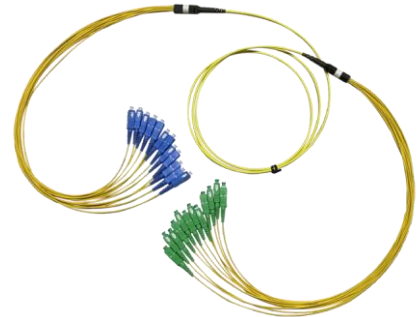
Aufteilerkabel

Typ UNI - Vodafone

BELDEN

Funktionen & Vorteile

- Kompaktes 3 mm Rundkabel
- Biegeunempfindliche/biegeoptimierte Fasern
- Reduziert den Kabelsalat und den Aufwand für die Unterbringung
- Erhältlich im Format SC auf SC, LC auf LC oder SC auf LC-Geradlinige oder versetzte Kabelenden je nach Ausrüstung Anforderung



Übersicht

Das Aufteilerkabel von Belden mit 16 Fasern ermöglicht eine schnelle und übersichtliche Verbindung. Das Kabel ist extrem kompakt und unterstützt 16 Fasern, bei einem Kabeldurchmesser von nur 3 mm. Die Einkabel-Konstruktion reduziert den Kabelverbrauch um bis zu 50 Prozent im Vergleich zu herkömmlichen einzelnen Patchkabeln. Auch Verknotungen und Beschädigungen können so leichter verhindert werden. Die Aufteilerkabel können mit geraden oder kaskadierten Enden geliefert werden, um sie an die Ausrüstung und das Nummerierungsschema der Anschlüsse anzupassen.

Technische Daten

Nummer	Peitschenlänge (in mm)
1+2	600
3+4	590
5+6	580
7+8	570
9+10	560
11+12	550
13+14	540
15+16	530

Länge in M	Toleranz Kabellänge
$L \leq 1$	+5 cm / -0
$1 > L \leq 10$	+10 cm / -0
$10 < L$	+L1% / -0

This product may be protected by one or more patents • For further information, please visit: www.ppc-online.com/patents

customerservice@ppc-online.com • 1-800-800-6652 • www.ppc-online.com

Aufteilerkabel

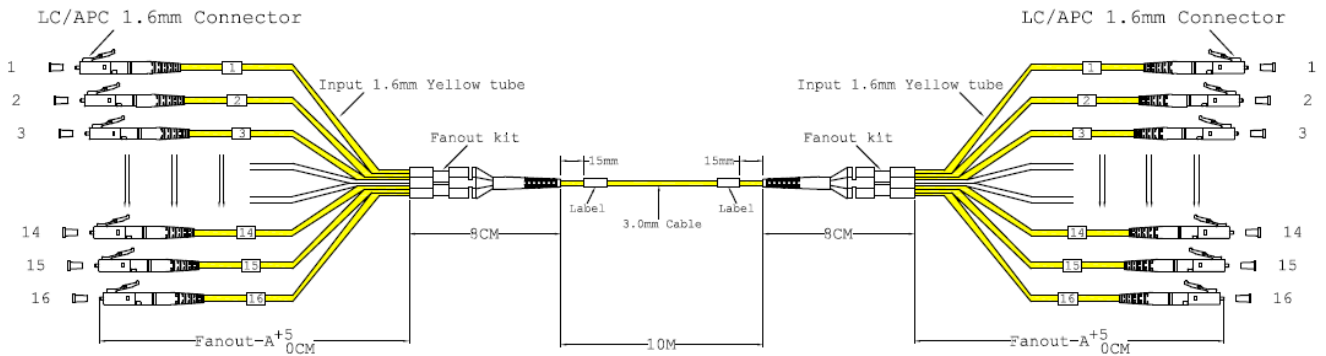
Typ UNI - Vodafone



Spezifikationen

Fasermodus	Single Mode
Steckertypen	LC/APC – LC/APC
Steckergüte	Grade B
Kabeldurchmesser	3,0mm
Kabelfarbe	Gelb
Durchmesser Faserkern (µm)	9/125
Einfügedämpfung (dB)	≤ 0,25
Rückflusdämpfung	≥ 60
Betriebstemperaturen (°C)	-20~+70
Lagerungstemperaturen (°C)	-20~+70

Technische Zeichnung



Bestellinformation

Artikelnummer	Beschreibung
H162A2ANY100L1S5S	Harness Cable 16F, Length 10m, I/P LC/APC staggered, O/P LC/APC staggered