

WAVEPACE® Fiber-Cabinet-P2MP

Spleiß-Splitter-Patch Außenverteiler für Punkt zu Multipunkt Netzstruktur

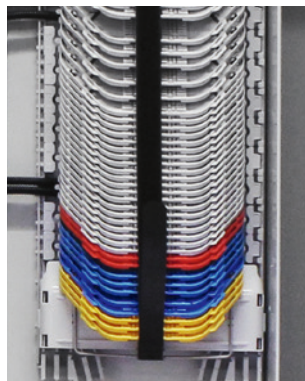
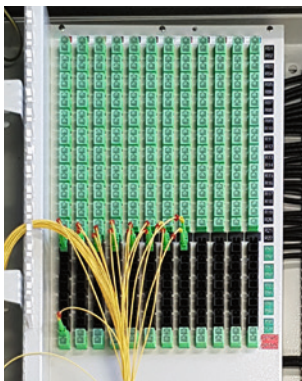


75700100
WAVEPACE® Fiber-Cabinet-P2MP



- Anschlussfertiger passiver Außenverteiler für die Verteilung von Glasfaserverbindungen über Splitter in der NE 3 zum Teilnehmer
- Robuster anwendungsoptimierter Außenverteilerschrank aus pulverbeschichtetem Edelstahl
- Geringste Gehäuseabmessungen, nur 20 cm Bautiefe
- Alle Gehäuseteile einzeln austauschbar, ohne Betriebsbeeinträchtigung
- Montagerahmen mit klappbarem Patchfeld, Spleißblock für leichten Zugang zur Rückseite für Service- oder Wartungszwecke
- Vorkonfektioniert mit 256 SC/APC Kupplungen und Pigtails mit G.657.A1-Faser in der Matrix 12-Port horizontal auf 22 vertikale Reihen
- Splitteraufnahme für 24 Plug-and-Play-Splittermodule, 1 Splittermodul SC/APC in der Grundausstattung 1:16 vormontiert
- Parkfeld für bis zu 120 SC-Splitter-Ausgangskabel
- Funktionale Überlängenaufnahmetasche
- Spleißmodul mit auf 90° klappbaren Spleißkassetten, jeweils mit einer maximalen Kapazität von 12 Fasern für Crimp- oder Heat-Shrink-Spleißschutz
- Farbige Spleißkassetten für unterschiedliche Applikationen (z. B. Splitter-eingangsansbindung seitens Feederkabel-Anschluss an roter Kasette)
- Integriertes Schutzröhrchen-Management für Pigtailführung vom Patch zum Spleißbereich
- Transparente Staubschutzkappen für Identifizierung mittels LWL-Rotlichtquelle
- Kabeleinführung für Kabel und Kabelschutzrohre bis Ø 23 mm
- Logische Portkennzeichnung und Farbkennzeichnung, z. B. nach DIN
- Loop Funktion
- RFID Tag-Identifizierung im Türgriff möglich

Parameter	Fiber-Cabinet-P2MP-256-SC/APC-Crimp	Fiber-Cabinet-P2MP-256-SC/APC-HS	Fiber-Cabinet-P2MP-256-SC/APC-HS-DIN	Fiber-Cabinet-P2MP-256-LC/APC-Crimp-DIN
Anwendung	Spleiß/Splitter/Patch	Spleiß/Splitter/Patch	Spleiß/Splitter/Patch	Spleiß/Splitter/Patch
Schnittstellen	256 x SC/APC Adapter & Pigtails		256 x SC/APC Adapter & Pigtails, gem. DIN IEC 60304 Farbcode vorkonfektioniert	128 x LC/APC Duplex Adapter & 256 Pigtails, gem. DIN IEC 60304 Farbcode vorkonfektioniert
Spleißkapazität	52 Spleißkassetten für je 12 x Crimp	52 Spleißkassetten für je 12 x Heat-Shrink		52 Spleißkassetten für je 12 x Crimp
Abmessungen (H x B x T) [mm]	1.100 x 700 x 200			
Gewicht [kg]	70			
Schutzgrad	IP55/IK10			
Material	Edelstahl, pulverbeschichtet			
Farbe	Lichtgrau, RAL 7035			
Montageoptionen	Sockel und Schachtanlage			
Zuführung	Unterseite			
Anzahl Kabel und Kabelschutzrohr-Einführungen	Feeder: 6 x bis Ø 23 mm und Loop mit Ø 23 mm / Access: bis 60 x Ø 13 mm			
Türöffnungswinkel	110°/abnehmbar			
Öffnungswinkel Montagerahmen	45°			
Klappwinkel Spleißkassetten	90°			
Schließung	Schwenkhebel mit Schloß, RFID Tag-Identifizierung optional			
Bestell-Nr.	75700100	75700105	75700103	75700102



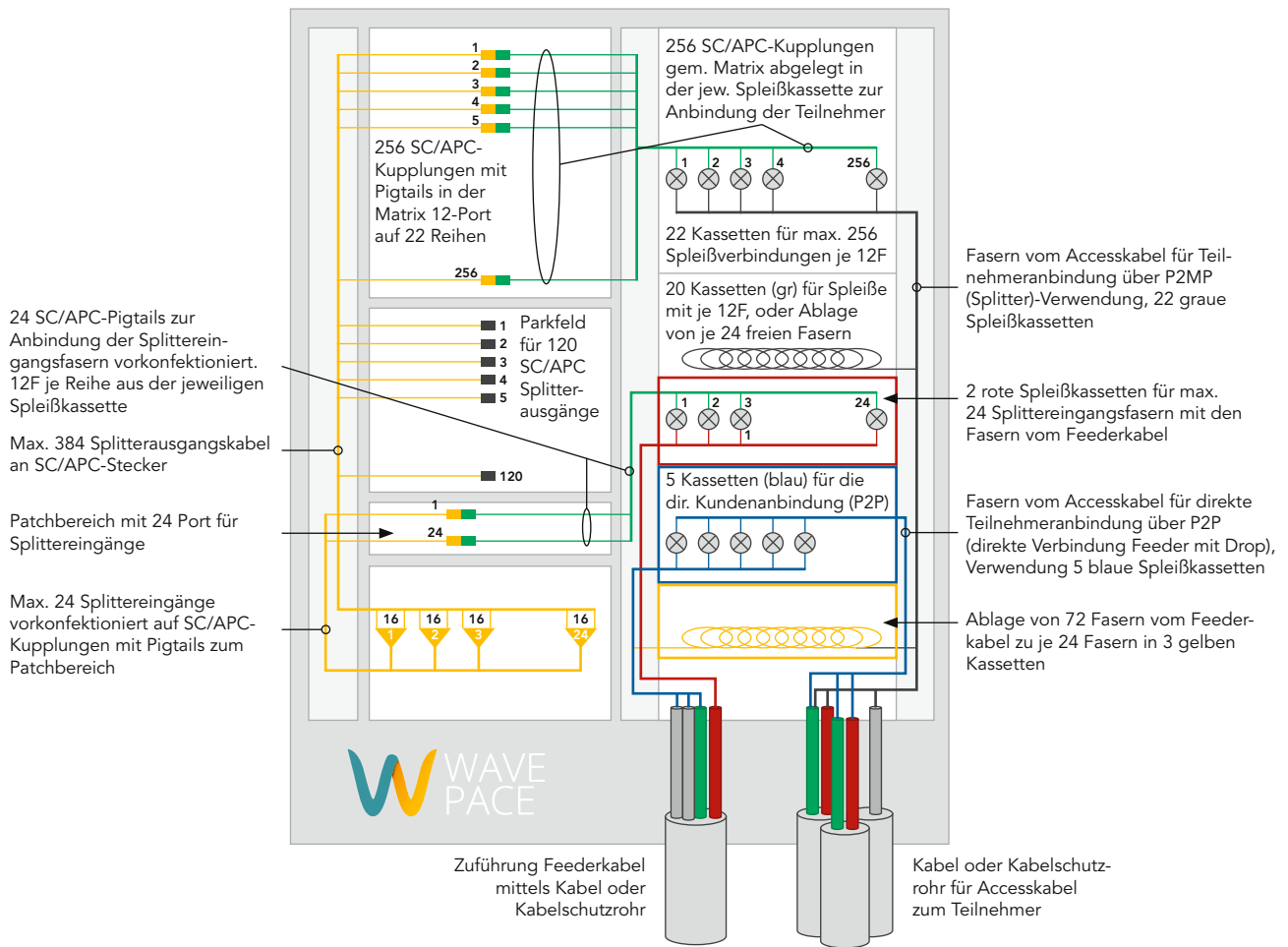
braun teleCom
Quality on Line.

braun teleCom GmbH
Merkurstraße 3 c
30419 Hannover
Deutschland

Tel. +49 511 757086
Fax +49 511 753169
info@brauntelecom.de
www.brauntelecom.de

Funktioneller Aufbau (Prinzipdarstellung)

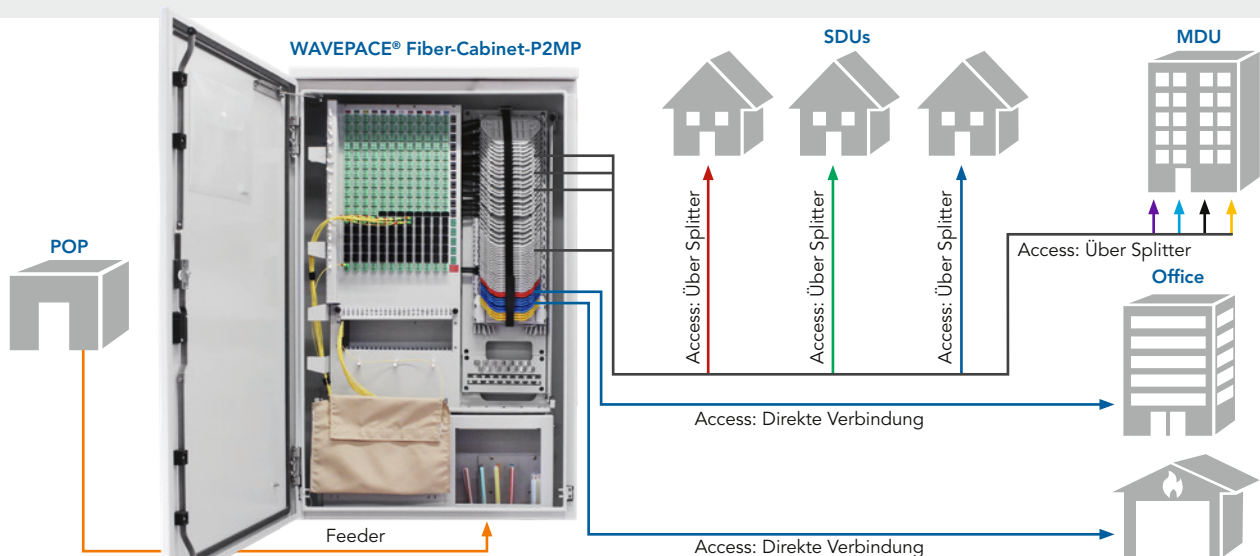
Aufbau des WAVEPACE® Fiber-Cabinet-P2MP mit Anwendungsübersicht der einzelnen Komponenten



Applikationsbeispiel

Vom PoP zum WAVEPACE® Fiber-Cabinet-P2MP wird ein entsprechendes Feederkabel eingeblasen. Im Cabinet wird das Feederkabel auf die Splittereinführung gespleißt und nicht benötigte Fasern abgelegt. Die Teilnehmer werden durch Spleißen mit den Splitterausgangsfasern verbunden. Die Anschaltung der Dienste erfolgt durch Patchen des Splitterausgangs-

steckers vom Parkfeld auf den entsprechenden Teilnehmerport. Kunden, die beispielsweise aus sicherheitstechnischen Gründen eine direkte Verbindung benötigen, werden in den blauen Spleißkassetten direkt mit dem PoP verbunden und der Dienst wird entsprechend bereitgestellt.



WAVEPACE® Fiber-Cabinet-P2MP

Zubehör für den Spleiß-Splitter-Patch Außenverteiler

77700902

Concrete-Base-Fiber-Cabinet



Ersatz-Bodenplatte
auf Anfrage erhältlich



Leichtbetonsockel für WAVEPACE® Fiber Cabinet

- Modularer Leichtbetonsockel zur Schnellmontage mit abnehmbarer Revisionsblende an der Frontseite zur Verwendung mit dem WAVEPACE® Fiber Cabinet
- Geringes Gewicht der einzelnen Komponenten erleichtert die simple Montage
- Geringste Gehäuseabmessungen, nur 20 cm Bautiefe
- Höhe ab Erdgleiche ca. 300 mm
- Ausgelegt für ein Gehäuse mit Befestigungsmaß 635 x 103 mm
- Sehr platzsparende Lieferung des demontierten Sockels auf Einwegpalette

Parameter	Concrete-Plinth-Fiber-Cabinet
Anwendung	Erdsockel für Fiber Cabinet
Abmessungen Gesamt (H x B x T) [mm]	1.000 x 700 x 200
Abmessung Bodengrundplatte (H x B x T) [mm]	55 x 880 x 350
Gewicht [kg]	190
Material	Leichtbeton, Betongüte min. LC 25/28 D1,8
Bestell-Nr.	77700902

Weiteres Zubehör

Artikel	Beschreibung	Bestell-Nr.
Splitter-Modul-1:8-SC/APC	PLC-Splitter-Box, Typ SC/APC 1:8 für Fiber-Cabinet-P2MP	auf Anfrage
Splitter-Modul 1:16-SC/APC	PLC-Splitter-Box, Typ SC/APC 1:16 für Fiber-Cabinet-P2MP	75700110
Splitter-Modul 1:16-LC/APC	PLC-Splitter-Box, Typ LC/APC 1:16 für Fiber-Cabinet-P2MP	75700112
Splitter-Modul 1:32-SC/APC	PLC-Splitter-Box, Typ SC/APC 1:32 für Fiber-Cabinet-P2MP, für dieses Splitter-Modul ist eine Anpassung des Cabinet-Gehäuses notwendig	75700114
Splitter-Modul 1:32-LC/APC	PLC-Splitter-Box, Typ LC/APC 1:32 für Fiber-Cabinet-P2MP, für dieses Splitter-Modul ist eine Anpassung des Cabinet-Gehäuses notwendig	75700116
Fiber-Cabinet-Base	Metall-Erdsockel mit abnehmbarer Revisionsblende	77700905
Bodenplatte	Ersatz-Bodenplatte mit Schaumstoffabdichtung, Zugang: 6 x Ø 23 mm (+ Loop), Abgang: 60 x Ø 13 mm, eine Bodenplatte ist in der Lieferung des WAVEPACE® Fiber-Cabinet-P2MP inbegriffen	auf Anfrage



WAVEPACE® Fiber-Cabinet-P2MP mit montiertem Leichtbetonsockel