

braun teleCom FWO-CS

Unterputz Glasfaseranschlussdose für den FTTH-Teilnehmeranschluss



24200602
FWO-CS-LC/APC-2

- Unterputz (UP) Anschlussdose für 4 LC-Ports zum Glasfaseranschluss
- Installation für Hohlwanddose (60 mm Befestigungsmaß)
- Faserführungstrommelement mit Spleißschutzhalter für 4 Crimp Spleißschutzelemente
- Führungskontur in den Faserüberführungsbereichen
- Ästhetische Optik und stabiles Design der 2-teiligen Frontabdeckung, Zentralplatte mit klappbaren Adapterblenden (Staubschutz)
- Konisch geformte Kabelabfangung für Kabel bis 3,2 mm Durchmesser mit Rastklemmung
- Vorkonfektionierte Adapter mit Einzelport Laserschutz-Shutter
- Ausgelegt für Pigtails mit kurzem Knickschutz
- Verfügbare Varianten: vorkonfektionierte Adapter mit Adaptern und/oder Pigtails sowie mit Inhouse-Kabel auf Abrollkarton

Parameter	FWO-CS-LC/APC-2	FWO-CS-LC/APC-2-2F	FWO-CS-xx-LC/APC-4F
Anwendung	Spleiß/Patch		Patch
Schnittstellen	2 x LC/APC-Duplex Adapter mit Laserschutz-Shutter	2 x LC/APC-Duplex Adapter mit Laserschutz-Shutter & 2 x Pigtails mit kurzem Knickschutz	2 x LC/APC-Duplex Adapter mit Laserschutz-Shutter & 4 x LC/APC-Konnektoren aufgelegt an vorinstalliertem Kabel (4 Fasern)
Abmessungen (L x B x T) [mm]	80 x 80 x 39		
Abmessungen Zentralplatte [mm]	50 x 50 (DIN 49075)		
Montage	Hohlwand-/Schalterdose (60 mm Befestigungsmaß)		
Material Anschlussdose	Blendrahmen, Zentralplatte und Faserführungstrommelement: Kunststoff Trägerplatte: Aluminium-Zink Legierung		
Farbe	Reinweiß, Oberfläche glänzend		
Kabelzuführung	Kabelzuführung aus der Hohlwanddose von hinten an das Faserführungstrommelement		
Adapterqualität	Adapter mit Zirkoniahülse und gefederter Blende für Laserschutz (Shutter)		
Steckerqualität	-	Grade B, Stufe 1 Klassifizierung gem. DIN EN IEC 61753-1:2019-10 mit Zirkoniaferrule	
Einfügedämpfung IL [dB max.]	-	0,25	
Rückflussdämpfung RL [dB min.]	-	65	
Sicherheit	Der Blendrahmen der FWO-CS wird mit einer verdeckten Schraube gesichert		
Besonderheit	-	Inhouse-Verlegekabel Ø 2,65 mm mit G.657.A2 Faser, Brandklasse B2ca-s1a, d0, a1, Kabellängen untenstehend 15 m auf Anfrage 30 m auf Anfrage 50 m auf Anfrage	
Bestell-Nr.	24200602	24200604	

Hinweis:

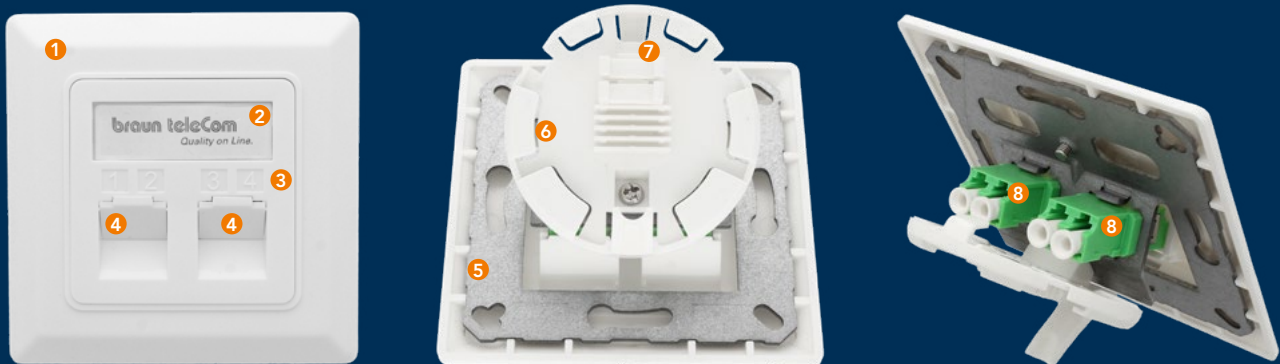
Alle Adapter sind auch in der Ausführung mit innenliegendem Staub- und Laser-Shutter verfügbar.

braun teleCom FWO-CS

Unterputz Glasfaseranschlussdose für den FTTH-Teilnehmeranschluss

Aufbau der Einzelkomponenten

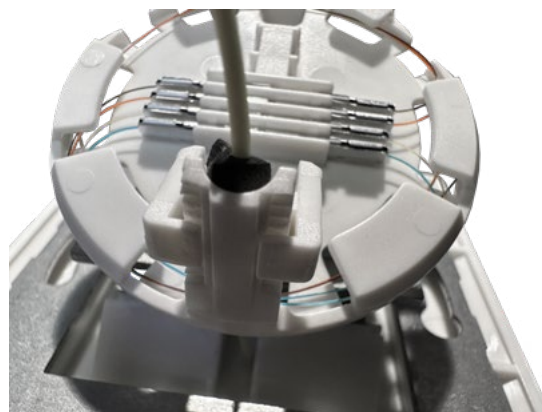
- 1 Blendrahmen
- 2 Schraubenabdeckung und Beschriftungsfeld
- 3 Zentralplatte
- 4 Staubschutz
- 5 Trägerplatte
- 6 Faserführungstrommelement, montiert
- 7 Kabelklemmung
- 8 LC/APC Duplex-Adapter, montiert



Applikationsbeispiele FWO-CS



FWO-CS-LC/APC-2-2F
Pigtailführung



FWO-CS
Beschalten mit Mikro-kabel und
4 Crimpspleiße



FWO-CS-LC/APC-2
Adapter Zugang geöffnet